

## WiFi конвертер

Преобразует полученный от смартфона сигнал WiFi в сигнал RF 2,4ГГц и передает его контроллеру. Позволяет управлять одноцветными, двухцветными, RGB, RGBW и RGB+CCT светодиодными лентами, используя смартфон в качестве многофункционального пульта дистанционного управления. На смартфон требуется установка приложения SkySmart.



Рабочее напряжение DC 5-24V

Рабочий ток 300 mA

Дальность действия сигнала до 30м

Размер 72x25 мм

Рабочая температура -30°C~55°C

Пылевлагозащита IP20

Применяется для контроллеров V-серии и S1-B.

---

## Приложение “SkySmart”

Управление со смартфона контроллерами для регулировки цвета и яркости одноцветных, двухцветных, RGB, RGBW и RGB+CCT светодиодных лент.

5 каналов управления R, G, B, WW, CW.

16 независимых зон управления освещением.

В каждой зоне можно подключить неограниченное количество синхронно управляемых контроллеров.

10 динамических режимов свечения RGB, RGBW и RGB+CCT светодиодных лент.

Изменение скорости динамических режимов свечения.

Использование музыкального проигрывателя или микрофона в смартфоне в качестве входного сигнала для свечения RGB, RGBW и RGB+CCT светодиодных лент.

8 сценариев сохранения пользовательских настроек

10 таймеров включения/выключения освещения.

Скачать приложение можно в Apple App Store или Google play

## Подключение смартфона к WiFi конвертеру

### **Прямое подключение.**

Позволяет подключить один смартфон.

Подключите питание к WiFi конвертеру.

Индикатор светится белым, а через 5 секунд желтым цветом. Войдите в настройки WiFi смартфона в списке доступных к подключению устройств найдите устройство под названием SkySmart с уникальным номером и подключите его. Смартфон установит с WiFi конвертером соединение (без подключения к интернету).

### **Подключение через домашний WiFi роутер.**

Позволяет подключить несколько смартфонов.

После прямого подключения смартфона к WiFi конвертеру, откройте приложение SkySmart.

Войдите в настройки, нажав “Setting” внизу экрана.

В настройках нажмите “Connect home internet network” (Подключение домашней сети).

Смартфон автоматически начнёт поиск всех WiFi роутеров, работающих поблизости. В появившемся списке выберите нужный WiFi роутер, введите его пароль и нажмите “OK”. Смартфон установит с WiFi конвертером соединение через домашний WiFi роутер.

Индикатор светится синим цветом.

### **Восстановление заводских настроек.**

Нажмите и удерживайте 10 секунд кнопку “Reset” на WiFi конвертере.

Индикатор светится красным цветом.

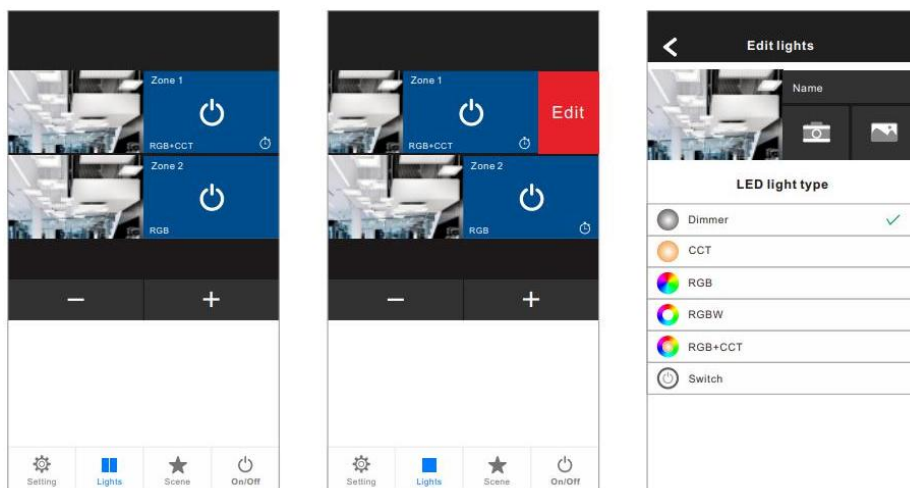
## SkySmart Управление

### **Добавление, удаление или изменение зон освещения.**

К смартфону можно подключить до 16 зон освещения.

В открытом приложении SkySmart нажмите “Lights” внизу экрана. Чтобы добавить или удалить зоны освещения, нажмите + или - в центре экрана.


Сдвиньте клавишу включения выбранной зоны влево. Появится клавиша **Edit**. Нажмите её, чтобы редактировать название, изменить изображение и установить тип освещения для выбранной зоны.



Для одновременного включения/выключения всех зон освещения используйте “On/off” внизу экрана.

## ***Подключение/отключение контроллера к выбранной зоне освещения.***

### ***Подключение:***

При коротком нажатии кнопки “MATCH” на контроллере, сразу нажмите на экране смартфона клавишу включения выбранной зоны .

Индикатор возле кнопки “MATCH” мигнёт несколько раз - контроллер подключен к выбранной зоне освещения.

### ***Отключение:***

Нажмите и удерживайте в течении 5 секунд кнопку “MATCH” на контроллере.

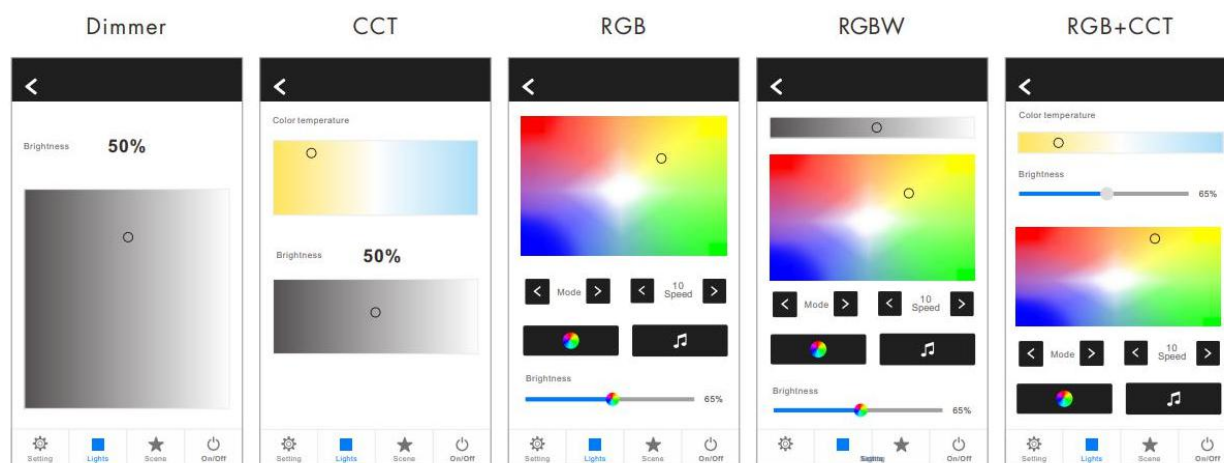
Индикатор возле кнопки “MATCH” мигнёт несколько раз - контроллер отключен от выбранной зоны освещения.

## ***Панель управления освещением.***

Существует пять панелей управления освещением.

Нажмите на изображение выбранной зоны, .

На экране смартфона появится одна из панелей, которая соответствует установленному типу освещения в выбранной зоне.



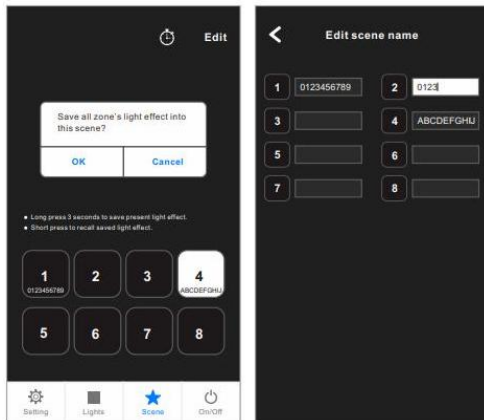
В панелях управления RGB, RGBW и RGB+CCT есть клавиши переключения динамических режимов свечения и клавиши изменения их скорости, а также клавиша подключения музыкального проигрывателя или микрофона в смартфоне в качестве источника сигнала.

## ***Сохранение и включение сценариев освещения.***

Настройте для каждой подключенной зоны свой сценарий, пользуясь панелью управления освещением.

Нажмите “Scene” внизу экрана. На экране появится панель управления сценариями и таймером. Длительное нажатие (более 2 секунд) на одну из 8-ми клавиш сценариев сохраняет текущие сценарии одновременно для всех подключенных зон освещения. Нажмите в правом верхнем углу экрана клавишу “Edit”, чтобы редактировать название выбранного сценария.

Краткое нажатие на клавишу выбранного сценария включает сохраненные для всех зон освещения сценарии.



### ***Таймер включения/выключения освещения.***

Подключение до 10-ти таймеров.

Нажмите “Scene” внизу экрана. На экране появится панель управления сценариями и таймером.

Нажмите на значек таймера справа вверху экрана. На экране появится панель управления таймерами.

Нажмите “+” в центре экрана, чтобы добавить новый таймер.

Установите время включения и выключения таймера для текущего освещения или для любого из 8-ми сохранённых сценариев.

Установите дни недели включения таймера.

Когда таймер включен, на клавише включения соответствующей зоны появится значёк таймера.

