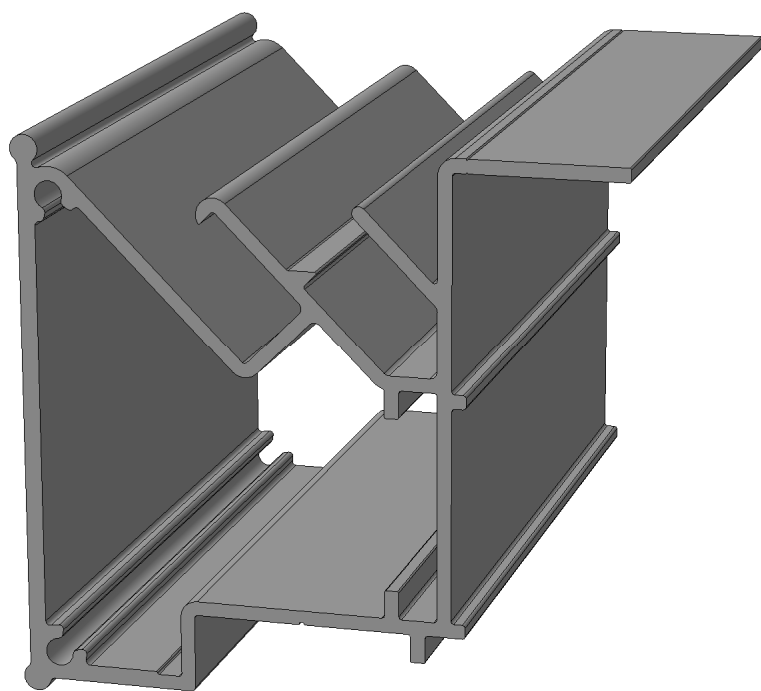


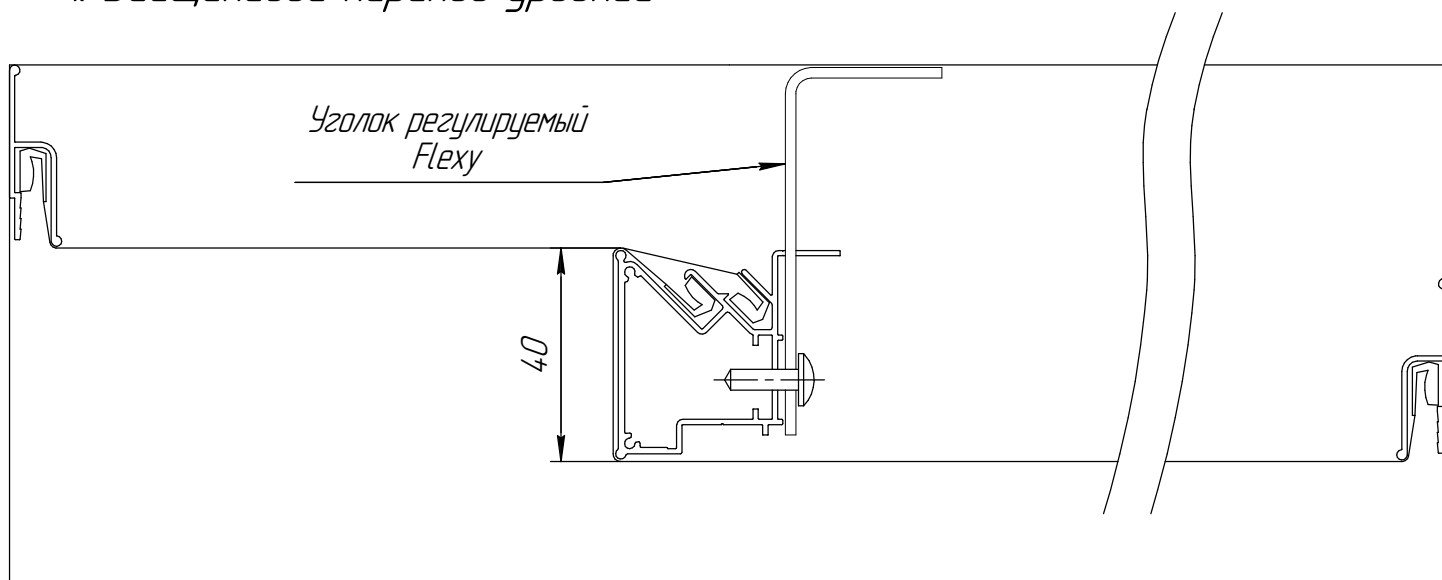
*Информация по  
применению  
профиля ПФ-7205  
"конструктор"*



Профиль ПФ-7205 "конструктор" может применяться как самостоятельная единица, так и в комбинации с профилями ПФ-7206 (стеновой евроФлекси) и ПФ-6887 (полоса-отбойник). Благодаря этому появляется возможность создания необычных и нестандартных решений в области натяжных потолков.

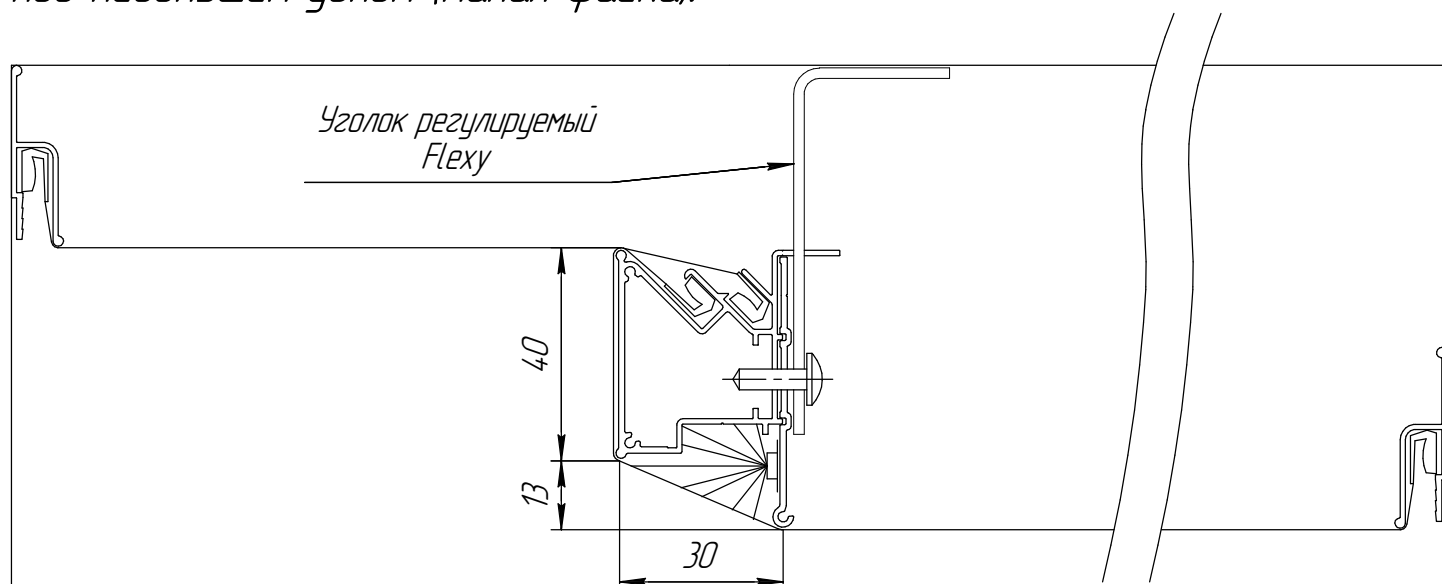
Варианты применения:

1. Бесщелевой переход уровней:



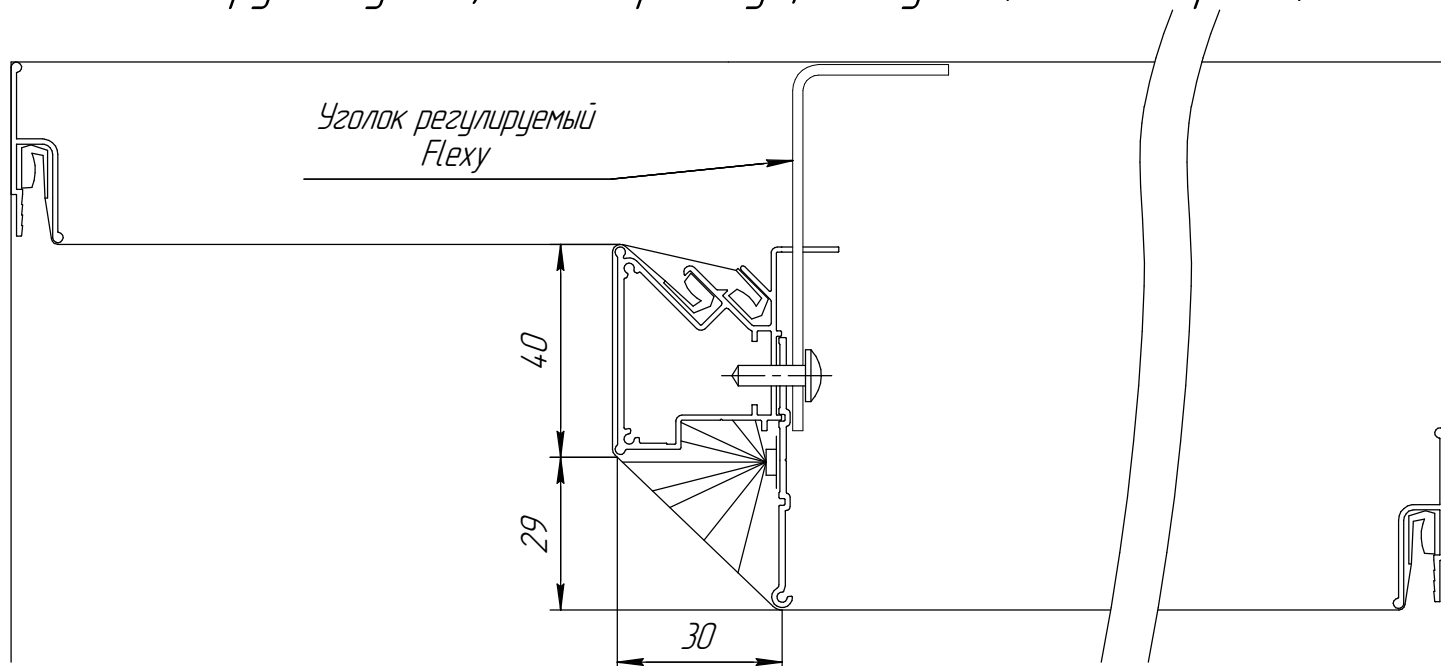
В данном случае применяется белый окрашенный профиль.

2. Контурно-бесщелевой переход уровней с перегибом нижнего уровня под небольшим углом (малая фаска).



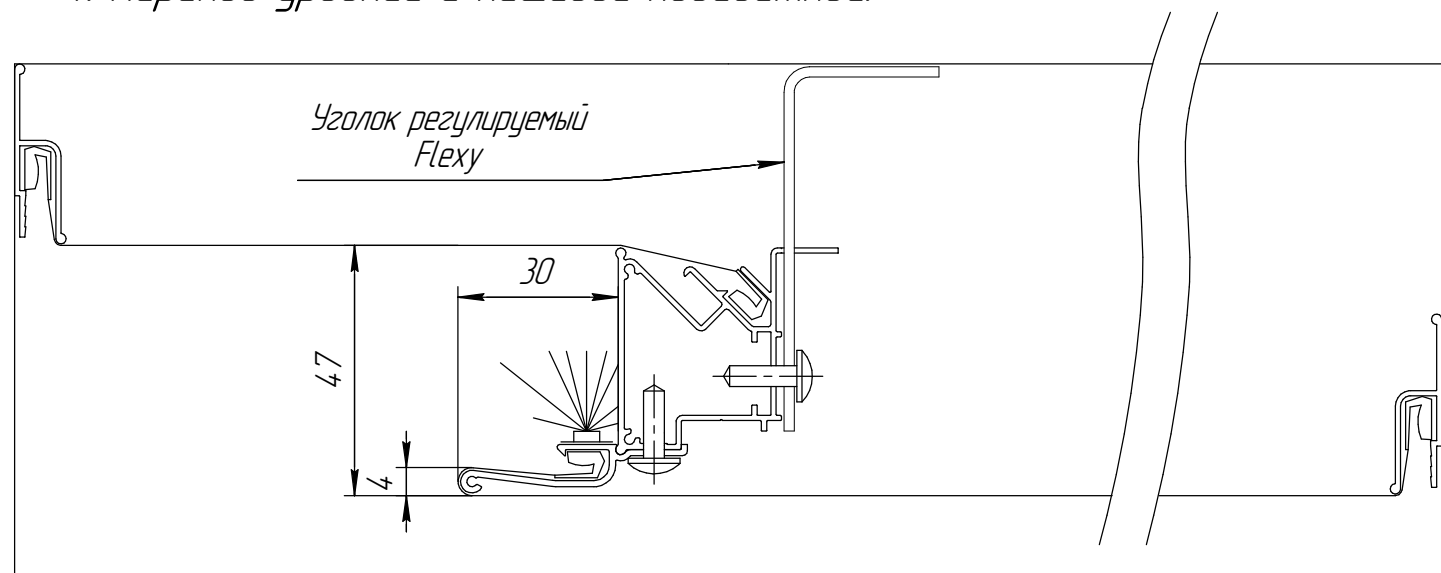
Внутри данного перегиба возможно расположение источника света (LED-лента), при применении светлых оттенков полотен. Рекомендуемые фактуры: сатин и глянец. В данном случае применяется белый окрашенный профиль.

3. Контурно-бесщелевой переход уровней с перегибом нижнего уровня под более крутым углом, чем в предыдущем случае (большая фаска).



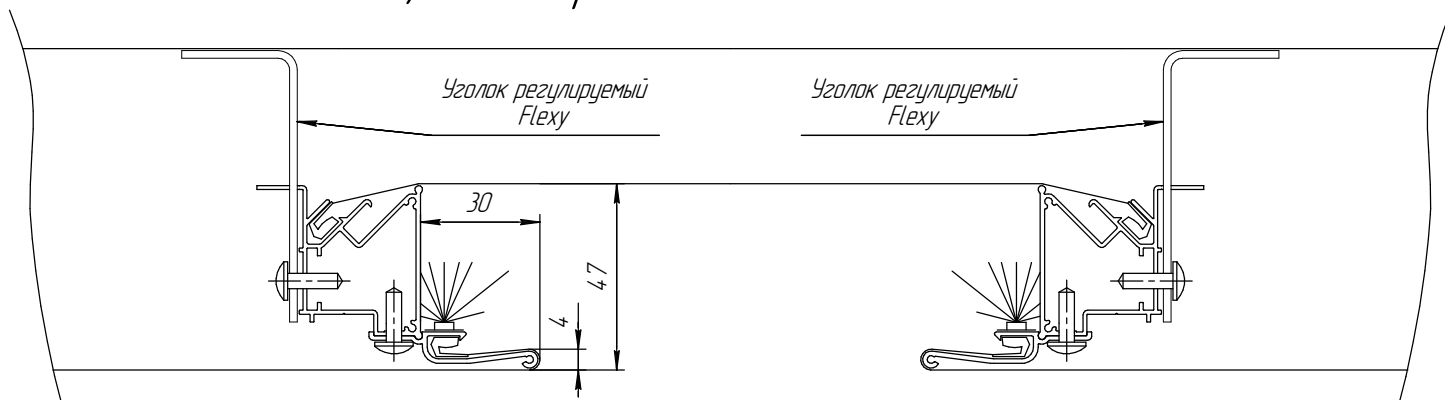
Внутри данного перегиба также возможно расположение источника света (LED-лента), при применении светлых оттенков полотен. Рекомендуемые фактуры: сатин и глянец. В данном случае применяется белый окрашенный профиль.

4. Переход уровней с нишевой подсветкой.



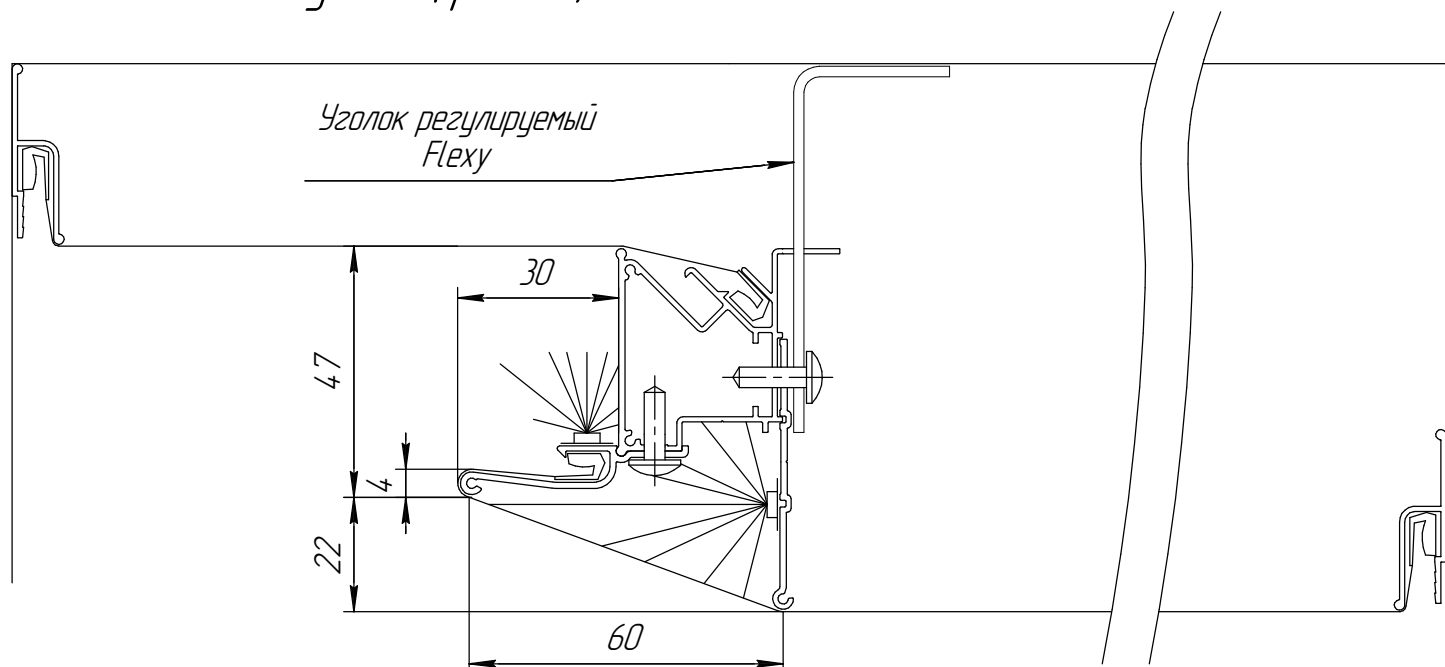
В данном варианте применения перегиб полотна нижнего уровня составляет всего 4 мм, что дает конкурентное преимущество. Аналогичного решения на рынке натяжных потолков не существует!!! В данном случае создается эффект тонкого "парящего" листа под потолком. При применении подсветки в данном решении, рекомендуемая высота установки конструкции должна составлять не менее 3 м. В данном случае применяется профиль окрашенный как в белый, так и в черный.

## 5. Световые линии, ниши "врезанные"



Данное сочетание профилей позволяет создать ниши любой формы и размеров, в том числе и криволинейные, в которых появляется возможность установить дополнительное освещение (точечные, накладные светильники, споты). Для удобства заправки верхнего уровня в профиль, рекомендуемая минимальная ширина ниши по нижним отбойникам должна составлять не менее 100 мм. В данном случае применяется профиль окрашенный как в белый, так и в черный цвета.

6. Нишевой переход уровней с подсветкой и перегибом нижнего уровня под небольшим углом (фаской).



Данное сочетание профилей позволяет добавить перегиб полотна под углом (фаску), внутри которой возможно расположение источника света (LED-лента), при применении светлых оттенков полотен. Рекомендуемые фактуры: сатин и глянец. В данном случае применяется профиль окрашенный как в белый, так и в черный цвета.