

Управление устройствами с помощью Яндекс Алисы

1.Предварительное условие

Перед использованием Алисы для управления устройствами, убедитесь, что выполнены следующие условия:

- 1) обеспечивает плавный доступ к сети Wi-Fi.
- 2) готов голосовой спикер Яндекса, или приложение Яндекса со встроенным Алисой, учетная запись в Яндексе
- 3) приложение Tuuya Smart (или приложение клиента) и соответствующие аккаунты
- 4) Убедитесь, что вы привязали более одного устройства под своей учетной записью в приложении Tuuya Smart.

2. Добавление устройства в приложение Tuuya Smart (или приложение клиента)

Если вы уже вошли в приложение и привязали устройства, можете пропустить этот шаг

2.1 Скачать приложение Tuuya Smart или Smart Life

Вы можете скачать наше приложение в app store и Android Play markets

Ссылка загрузки для IOS: App Store

<https://apps.apple.com/us/app/tuyasmart/id1034649547>

Ссылка загрузки для Android:

<https://play.google.com/store/apps/details?id=com.tuya.smart>

2.2 Регистрация в приложение Tuuya Smart

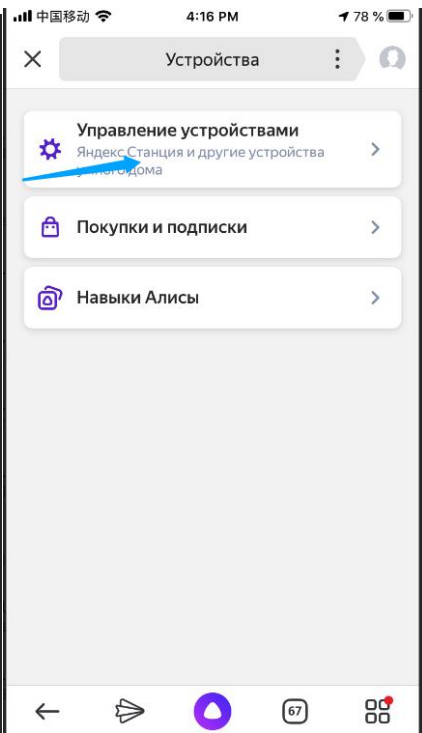
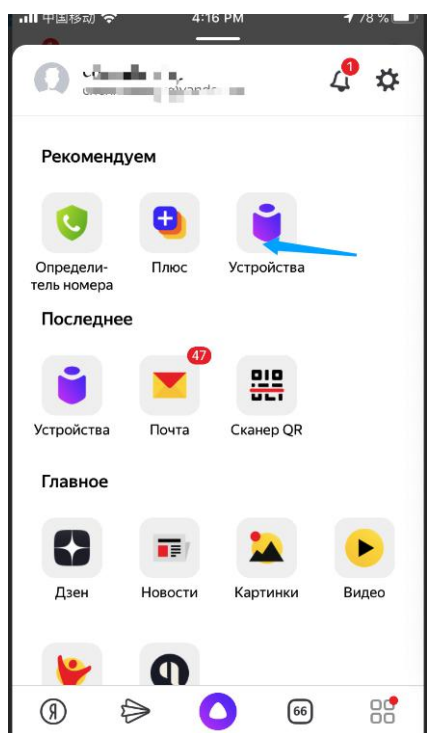
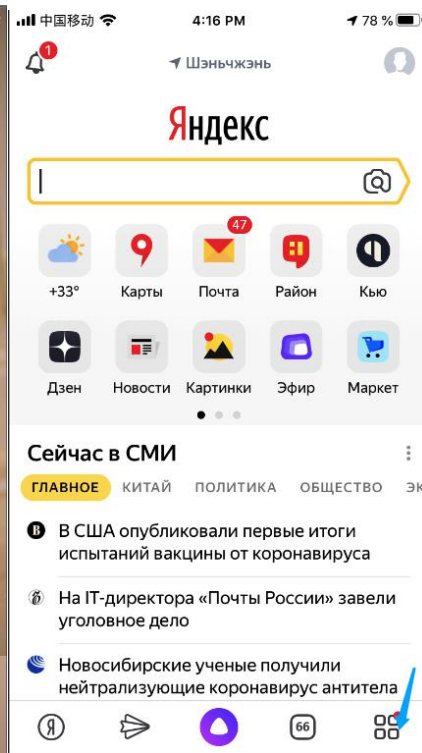
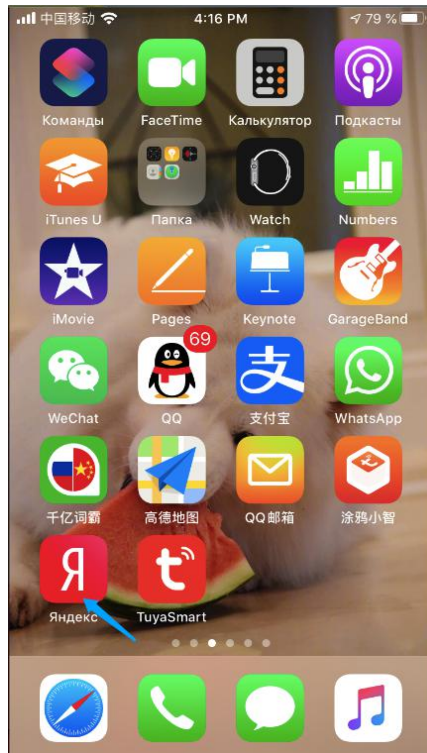
Откройте приложение Tuuya Smart, регистрируйтесь в странице регистрации

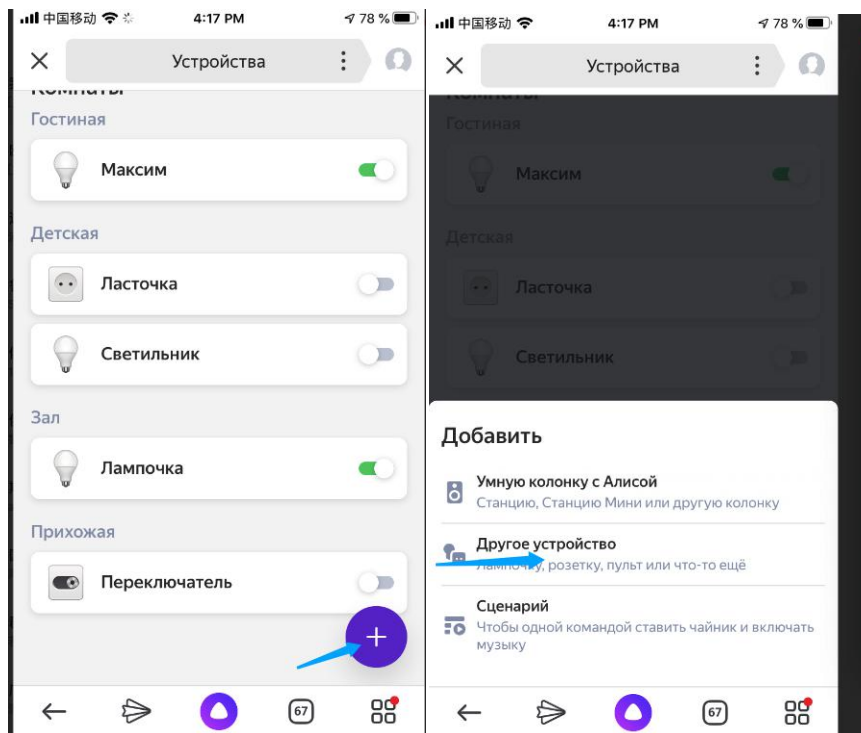
2.3 Добавить устройство

После входа в Tuuya Smart, нажимайте знак + в верхнем правом уголке, затем добавляйте устройство по руководству.

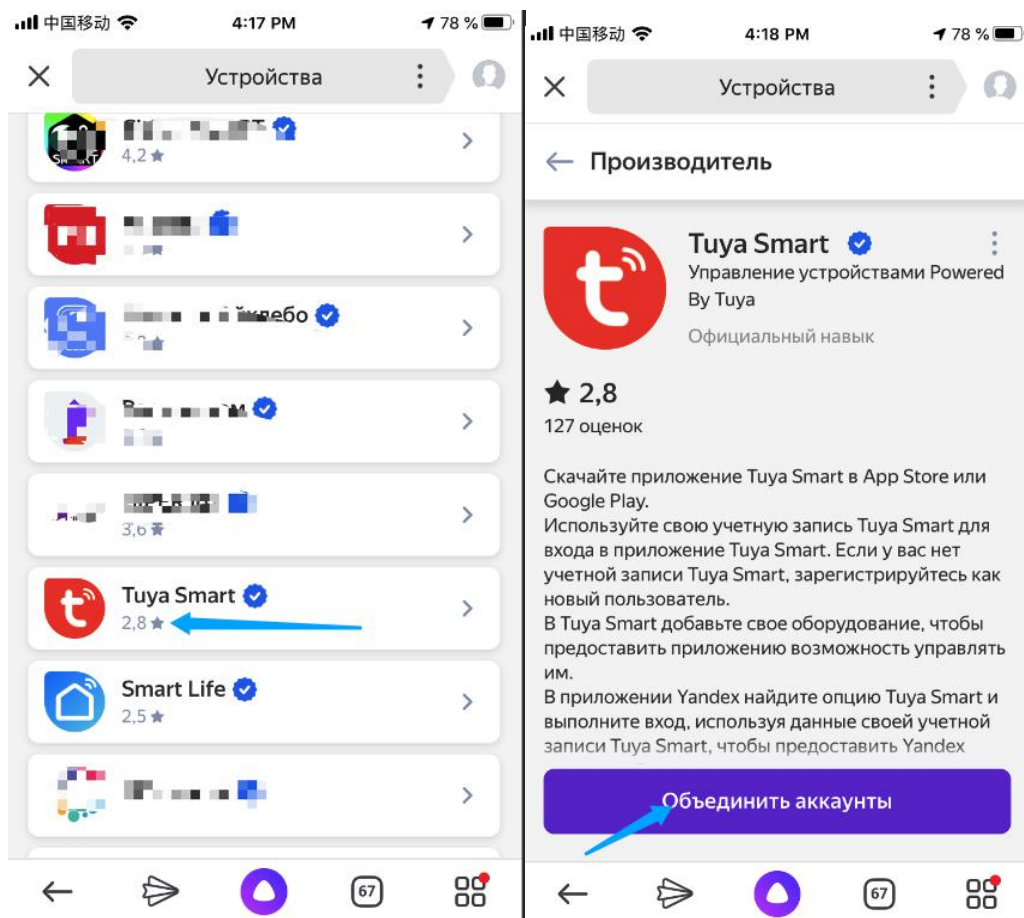
3. Управление устройствами в приложении Tuuya Smart с помощью Яндекс Алисы

3.1 Откройте приложение Яндекс по руководству чтобы войти в страницу настройки устройств умного дома

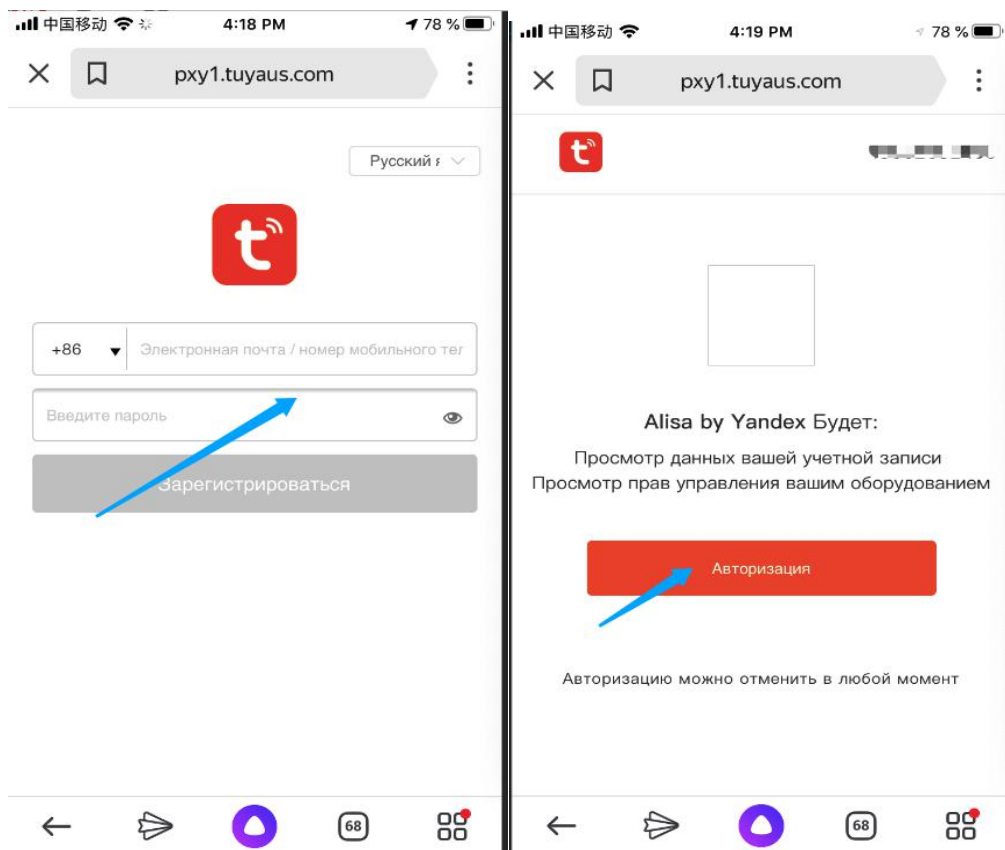




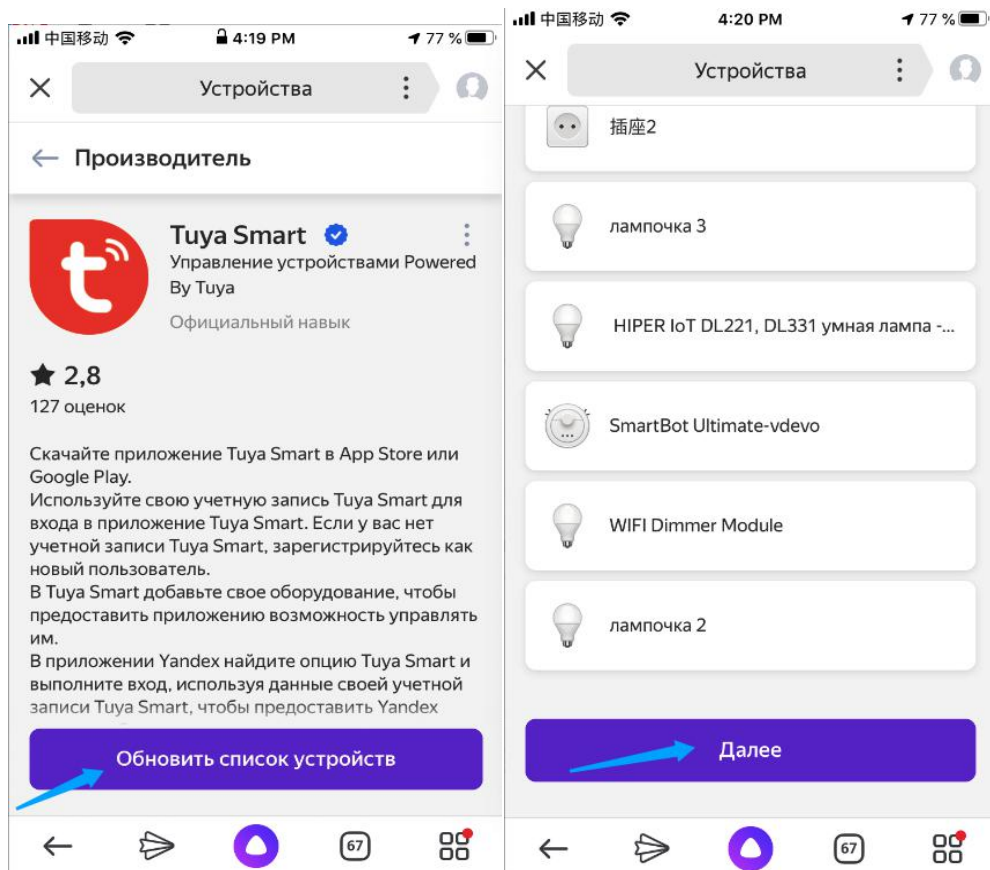
3.2 Найти навык TuYa Smart для соединения.

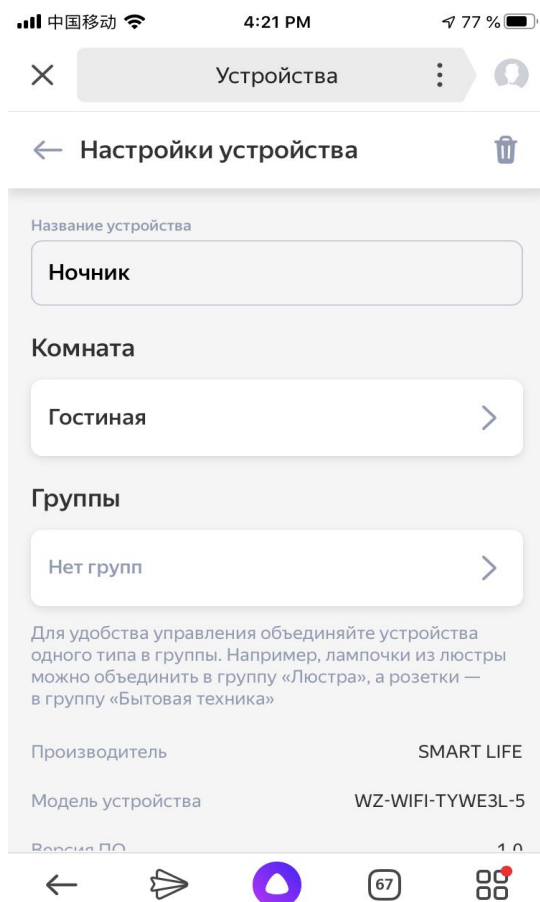


3.3 Ввести ваш аккаунт в пароль для приложения TuYa Smart



3.4 Обновить список устройств и настроить название и комнату для устройств.





3.5 Начать управлять устройствами голосом.

