

Подключение смартфона к WiFi конвертеру

Прямое подключение.

Позволяет подключить один смартфон.
Подключите питание к WiFi конвертеру.
Индикатор светится белым, а через 5 секунд желтым цветом.
Войдите в настройки WiFi смартфона В списке доступных к подключению устройств найдите устройство под названием SkySmart с уникальным номером и подключите его.
Смартфон установит с WiFi конвертером соединение (без подключения к интернету).

Подключение через домашний WiFi роутер.


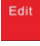
Позволяет подключить несколько смартфонов.
После прямого подключения смартфона к WiFi конвертеру, откройте приложение SkySmart.
Войдите в настройки, нажав “Setting” внизу экрана.
В настройках нажмите “Connect home internet network” (Подключение домашней сети).
Смартфон автоматически начнёт поиск всех WiFi роутеров, работающих поблизости. В появившемся списке выберите нужный WiFi роутер, введите его пароль и нажмите “ОК”.
Смартфон установит с WiFi конвертером соединение через домашний WiFi роутер.
Индикатор светится синим цветом.

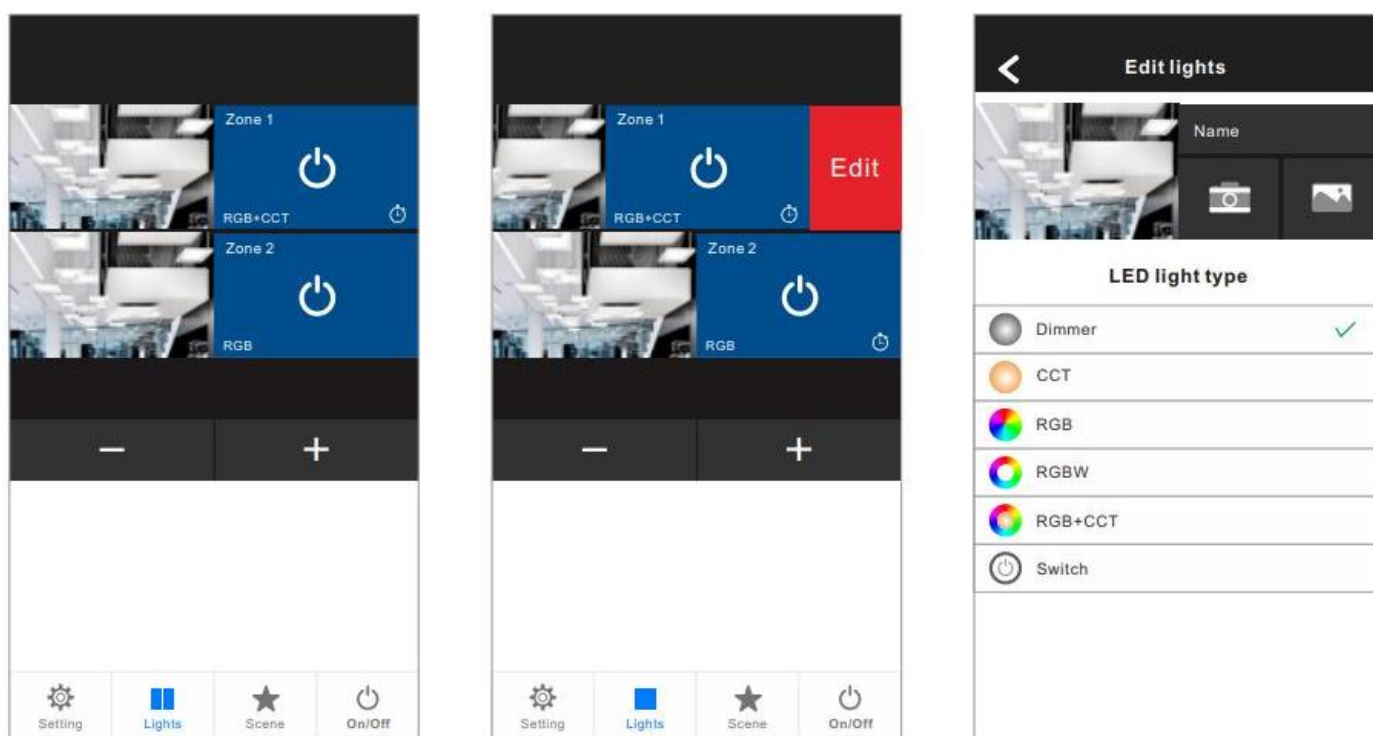
Восстановление заводских настроек.

Нажмите и удерживайте 10 секунд кнопку “Reset” на WiFi конвертере.
Индикатор светится красным цветом.

SkySmart Управление

Добавление, удаление или изменение зон освещения.


К смартфону можно подключить до 16 зон освещения. В открытом приложении SkySmart нажмите “Lights” внизу экрана. Чтобы добавить или удалить зоны освещения, нажмите + или - в центре экрана. Сдвиньте клавишу включения выбранной зоны  влево. Появится клавиша . Нажмите её, чтобы редактировать название, изменить изображение и установить тип освещения для выбранной зоны.



Для одновременного включения/выключения всех зон освещения используйте “On/off” внизу экрана.

Подключение/отключение контроллера к выбранной зоне освещения.

Подключение:

При коротком нажатии кнопки “MATCH” на контроллере, сразу нажмите на экране смартфона клавишу включения выбранной зоны .

Индикатор возле кнопки “MATCH” мигнёт несколько раз - контроллер подключен к выбранной зоне освещения.


Отключение:

Нажмите и удерживайте в течении 5 секунд кнопку “MATCH” на контроллере.

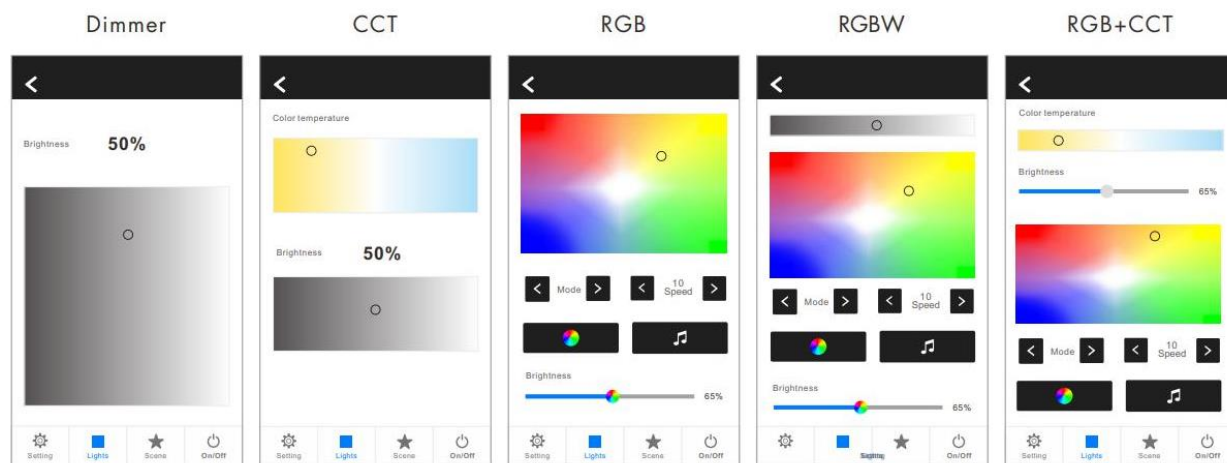
Индикатор возле кнопки “MATCH” мигнёт несколько раз - контроллер отключен от выбранной зоны освещения.

Панель управления освещением.

Существует пять панелей управления освещением.

Нажмите на изображение выбранной зоны, .

На экране смартфона появится одна из панелей, которая соответствует установленному типу освещения в выбранной зоне.



В панелях управления RGB, RGBW и RGB+CCT есть клавиши переключения динамических режимов свечения и клавиши изменения их скорости, а также клавиша подключения музыкального проигрывателя или микрофона в смартфоне в качестве источника сигнала.

Сохранение и включение сценариев освещения.

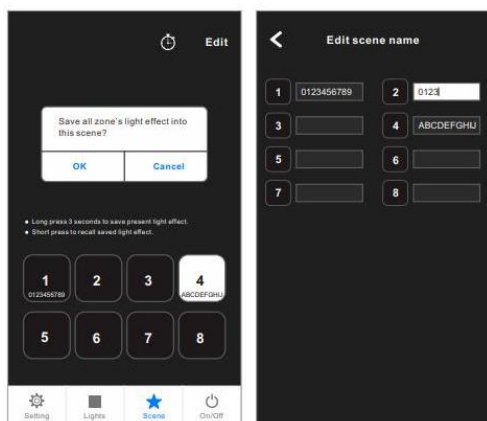
Настройте для каждой подключенной зоны свой сценарий, пользуясь панелью управления освещением.

Нажмите “Scene” внизу экрана. На экране появится панель управления сценариями и таймером

Длительное нажатие (более 2 секунд) на одну из 8-ми клавиш сценариев сохраняет текущие сценарии одновременно для всех подключенных зон освещения.

Нажмите в правом верхнем углу экрана клавишу “Edit”, чтобы редактировать название выбранного сценария.

Краткое нажатие на клавишу выбранного сценария включает сохраненные для всех зон освещения сценарии.



Таймер включения/выключения освещения.

Подключение до 10-ти таймеров.

Нажмите “Scene” внизу экрана. На экране появится панель управления сценариями и таймером.

Нажмите на значек таймера справа вверху экрана. На экране появится панель управления таймерами.

Нажмите “+” в центре экрана, чтобы добавить новый таймер.

Установите время включения и выключения таймера для текущего освещения или для любого из 8-ми сохранённых сценариев.

Установите дни недели включения таймера.

Когда таймер включен, на клавише включения соответствующей зоны появится значёк таймера.

